



JOHN DEERE

NOTHING RUNS LIKE A DEERE

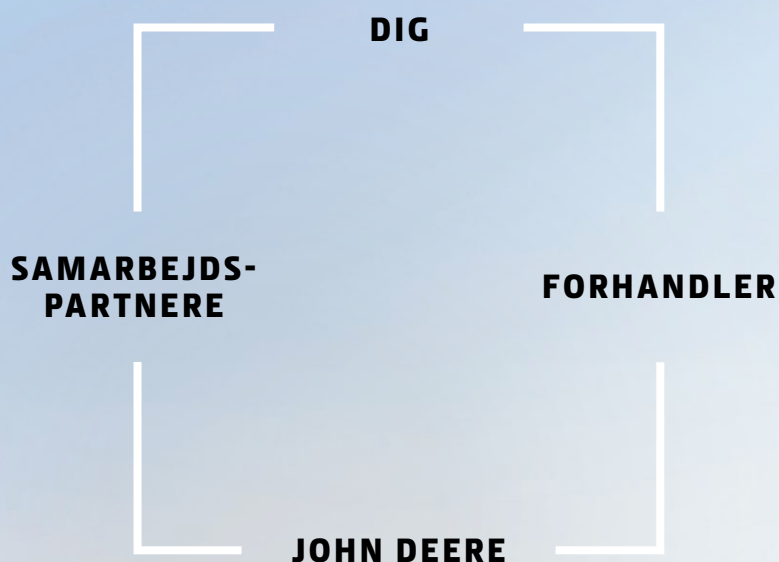
# PRÆCIS TEKNOLOGI TIL TURF MASKINER

DIN GUIDE TIL STØRRE PRODUKTIVITET OG BEDRE STYRING



# EN NY SAMARBEJDEPOKE

Opnå bedre samarbejde sammen med dine samarbejdspartnere ved at bruge data i forskellige formater og fra flere kilder for at opnå overlegne resultater. Du kan endda dele fejlfindingskoder med din John Deere partner, så vedkommende proaktivt kan kontakte dig for at optimere ydeevnen.



Åben for fremskridt: Verdenen inden for plæne- og jordbundspleje ændrer sig hurtigt. Miljøhensyn og driftseffektivitet er nøgleaspekter. John Deere præcisionsteknologi til plæner hjælper dig med at drive en profitabel og bæredygtig forretning.

## **INDHOLD**

### **FORBIND**

JDLink™ ..... 4

### **STYRING**

StarFire™-antennor og -signaler ..... 7

Skærme og aktiveringer..... 8

ATU300 – Auto Trac Universal ..... 9

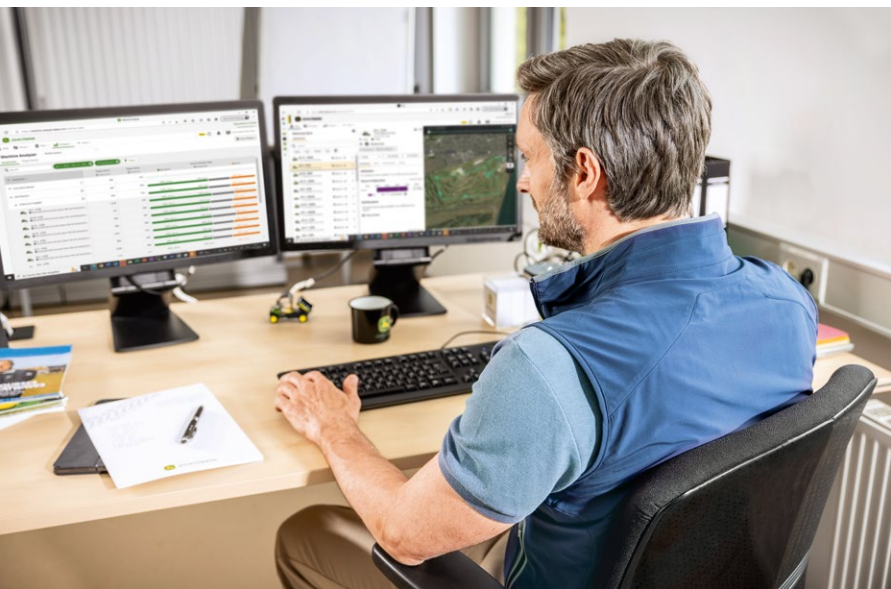
Stedspecifik plænevedligeholdelse ..... 10

### **ADMINISTRER**

Operations Center™ ..... 12

# FORBIND

## OPKOBLET PLÆNEUDSTYR



Maskindata i realtid, f.eks. fordeling af tomgang, transport og arbejdstimer, angiver maskinens ydeevne og er grundlaget for maskinoptimering. Derudover kan du overvåge maskinpositioner live for hele flåden når og hvor som helst – du vil dermed kunne vide, hvor dine medarbejdere arbejder, og hvordan arbejdet skrider frem. Ønsker du at reducere dine vedligeholdelsesomkostninger og nedetider markant? Maskindata i realtid gør det nemt for dig at overholde vedligeholdelsesplaner og proaktivt planlægge alt det vedligehold, der er nødvendigt for, at din maskine er klar, når du har brug for den.

### JDLINK™ R- OG M-MODEM

Alt golfudstyr leveres som standard med R-modemet til at uploade maskindata og agronomiske data, f.eks. indsamlet under sprøjtning med vores ProGator™ 2030A HD200 CE GPS-præcisionssprøjte. TerrainCut™ 1500- og 1600-serien er udstyret med vores nye M-modem, som også fås som eftermonteringsæt til vores professionelle zero turn-klippere. M-modemet med den indbyggede antenne gør det nemt at montere på ikke-JDLink™-forberedte maskiner og endda ikke-John Deere udstyr, så du kan forbinde hele din flåde\*.

\* Hvilke maskindata, der kan indsamles, afhænger af maskintype og maskinalder.

### JOHN DEERE JDLINK™-TELEMATIKSYSTEMET

Konnektivitet er nøglen til maskininformationer i realtid. JDLink™ er John Deere konnektivitetens løsning, der tillader et automatisk flow af maskindata mellem tilsluttet maskiner og John Deere Operations Center™, vores webbaserede administrationsplatform. Afhængigt af maskinens konfiguration og abonnementsstype tillades også deling af agronomiske data.

### + DINE FORDELE

- Visualisering og sammenligning af maskinydelsesdata på tværs af din John Deere flåde.



## FORBINDELSSESFUNKTIONER PÅ VORES MASKINER

Hvilke data der kan udveksles, afhænger af maskinen.  
Her har du et overblik over vores golfudstyr og professionelle  
plæneklipningsudstyr.



## GOLFUDSTYR

MODEL	MASKIN LOKATION/ LOKATIONS HISTORIK	MOTOR- TIMER	VIRTUELT HEGN OG SPÆRRETIDER	MASKINE ANALYZER™	BRÆND- STOF NIVEAU	VEDLIGEHO- DELSESPAN- LÆGNING	FEJLSØG- NINGSKODER (DTC'ER)	SERVICE ADVISOR™ REMOTE
2400 PrecisionCut™	■	■	■	-	-	■	-	-
2550 Precision og E-Cut™	■	■	■	-	-	■	-	-
2700 E-Cut™	■	■	■	■	■	■	■	■
2750 Precision og E-Cut™	■	■	■	■	■	■	■	■
2653B PrecisionCut™	■	■	■	-	-	■	-	-
7200A PrecisionCut™	■	■	■	■	■	■	■	■
6080A/6500A/6700A PrecisionCut™	■	■	■	■	■	■	■	■
6080A/6500A E-Cut™	■	■	■	■	■	■	■	■
7500A/8000A E-Cut™	■	■	■	■	■	■	■	■
7500A/7700A/8700A PrecisionCut™	■	■	■	■	■	■	■	■
6700A/7700A E-Cut™	■	■	■	■	■	■	■	■
8900A PrecisionCut™	■	■	■	■	■	■	■	■
7400A TerrainCut™	■	■	■	■	■	■	■	■
8800A TerrainCut™	■	■	■	■	■	■	■	■
9009A TerrainCut™	■	■	■	■	■	■	■	■
ProGator™ 2030A og ProGator™ 2030A HD200 CE GPS-præcisionssprøjte	■	■	■	-	-	■	-	-
185 og 225 elektrisk walk-behind-cylinderklipper	■	■	■	■	-	■	■	■

■ Standard – Ikke på denne model

## PROFESSIONELLE PLÆNEKLIPPERE

MODEL	MASKIN LOKATION/ LOKATIONS HISTORIK	MOTOR- TIMER	VIRTUELT HEGN OG SPÆRRETIDER	MASKINE ANALYZER™	BRÆND- STOFNI- VEAU	VEDLIGEHO- DELSESPAN- LÆGNING	FEJLSØG- NINGSKO- DER (DTC'ER)	SERVICE ADVISOR™ REMOTE
Z740R	■	■	■	-	-	■	-	-
Z950R	■	■	■	-	-	■	-	-
Z994R	■	■	■	-	-	■	-	-
1550 TerrainCut™ frontmonteret plæneklipper	■	■	■	-	-	■	-	-
1570/1580/1585 TerrainCut™ frontmonteret plæneklipper	■	■	■	■	-	■	■	■
1600 Turbo TerrainCut™- plæneklipper med stor klippebredde	■	■	■	■	-	■	■	■

■ Standard – Ikke på denne model

# STYRING

## VEJEN TIL HØJERE PRODUKTIVITET OG YDEEVNE

Vores system til styring reducerer hele tiden konsekvent mister og overlapning. Det minimerer omkostninger til f.eks. gødning, kemikalier og frø, og det sænker brændstofforbruget. Fordelene er mange: lavere omkostninger, højere ydeevne, mindre stress for føreren og bedre miljømæssig præstation.

### ANTENNE, SKÆRM, AUTOTRAC™

Kunne du tænke dig en væsentlig forbedring af maskinens produktivitet og ydelse på plænen, samtidigt med at du reducerer dine driftsudgifter og forbedrer komforten for føreren? Vores antenner og skærme er sammen med AutoTrac™-styring din adgang til præcisionsvedligeholdelse af plæner.

John Deere antenner, skærme og AutoTrac™ er en del af den hardware-infrastruktur, der sikrer fuld udnyttelse af den kritiske nøjagtighed og systempålidelighed, som moderne plænevedligeholdelse kan tilføre din drift.

VORES VINDER-KOMBINATION AF STYREHARDWARE KAN NEMT OVERFØRES FRA ÉN MASKINE TIL EN ANDEN, SÅ DU FÅR MEST MULIGT UD AF DIN INVESTERING.



**STARFIRE™ 6000- OG 7000-ANTENNE**

+



**GEN 4- ELLER G5™-SKÆRM**

+



**AUTOTRAC™ UNIVERSAL 300-STYRESÆT**



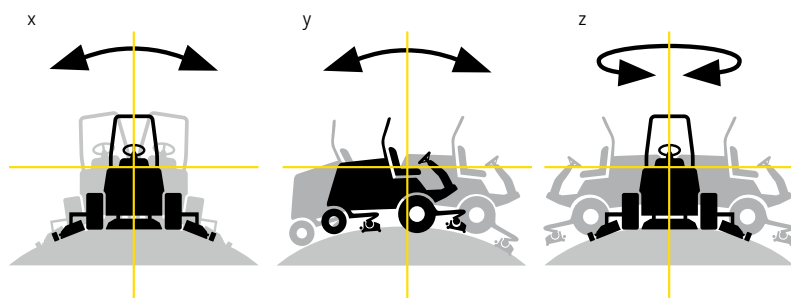
## STARFIRE™-ANTENNE

Adgang til John Deere styresystemer starter med vores StarFire™-antenne. De sporer op til fire satellitter med korrektionssignaler samtidigt for at få god dækning og skifter automatisk altid til det bedst tilgængelige geostationære satellitsignal for at levere pålidelig og nøjagtig styring.

Vores ProGator™ 2030A HD200 GPS-præcisionssprøjter er som standard udstyret med StarFire™ 6000, og til eftermontering tilbyder vi en StarFire™ 7000.

Som standard leveres et SFI-korrektionssignal gratis med din antenne. Det giver en nøjagtighed på  $\pm 15$  cm, hvilket allerede er bedre end det, du kan opnå med en skummarkør eller lignende. Der kan tilvælges signaler med højere nøjagtighed. SF3-signalet øger nøjagtigheden til  $\pm 3$  cm og giver dig 9 måneders repeterbarhed i sæsonen, så du kan bruge de samme følgespor til flere gennemkørsler. Vores bedste løsning for anvendelser til golf- og sportsplæner er RTK-signalet (Real Time Kinematic): Med en overlegen nøjagtighed på 2,5 cm og langsigtet repeterbarhed behøver du kun at registrere skel på plænen én gang – det er ikke nødvendigt at vende tilbage og registrere skellene hvert år.

Du sparer tid hver dag lige fra starten med fuld RTK-præcision, der altid er tilgængelig. StarFire™-kunder får op til 14 dages RTK-extension gratis. Selvom du mister forbindelsen til mobilnetværket, kan du fortsætte med at arbejde med fuld nøjagtighed. RTK er tilgængelig enten gennem modemmet, John Deere Mobile RTK 4G LTE-tilstand (kræver SIM-kort) eller en licens til en mobil RTK-adgang.



Pålidelig overalt –  
Terrænkompensationsmodulet  
(Terrain Compensation Module – TCM)  
registrerer og vurderer sidehældning (x),  
langshældning (y) og krængning (z) for  
at sikre, at maskinens position er lige på  
alle plæner.

# UNIVERSAL-SKÆRME

Alene navnet siger det: Vores Universal-skærme kan bruges på forskellige maskiner, så de kan bruges året rundt. Dokumentation, variabel dosering og mulighed for trådløs dataoverførsel medfølger som standard.



## 4240 UNIVERSAL-SKÆRM

4240-skærmen er en 21,3 cm trykskærm, som er vand- og støvbestandig (IP65).



## 4640 UNIVERSAL SKÆRM

Få den samme funktionalitet som ved 4240, men med en større 25,4 cm trykskærm og klargjort til dataudveksling på plænen.



## G5™ UNIVERSAL

G5™ Universal er vand- og støvbestandig (IP65) og giver dig en fuld HD-opløsning, ekstra hukommelse, større kraft og er blandt de mest avancerede skærme på markedet.



## G5 PLUS UNIVERSAL

G5 Plus Universal har de samme funktionaliteter som G5™ Universal og derudover en kæmpe skærm på 32,5 cm, som giver omkring 33 % mere visuel plads.



# AUTOTRAC™ UNIVERSAL 300 (ATU300)

Vores gennemprøvede, automatiske styresystem kan bruges på mange forskellige maskiner. Takket være den nemme montering af ATU300 kan du overføre det fra én maskine til en anden på mindre end 30 minutter.



ATU300 er en robust og pålidelig løsning. Enestående spor-til-spor-nøjagtighed reducerer mister og overlappning, hvilket sikrer lavere omkostninger, højere produktivitet samt mindre træthed og stress for førerne, da de kan fokusere på kvalitetsresultater i stedet for at have fokus på at holde kursen. For at overvinde udfordringerne med skiftende terrænhøjder og mål om ensartet grønt græs "maler" vores styreløsning kørespor på plænen med fejlfri nøjagtighed. Når først du har oplevet fordelene ved AutoTrac™, vil du aldrig mere tilbage til manuel styring! Alle dine AutoTrac™-parametre, som f.eks. maskin- og redskabsforskydninger, skel og kørespor, indstilles på Gen 4-skærmen og opbevares sikkert, sikkerhedskopieres og vedligeholdes i John Deere Operations Center™.



# STEDSPECIFIK PLÆNEVEDLIGEHOEDSE

Stedspecifik plænevedligeholdelse gør det muligt for dig at regulere og budgettere dine omkostninger mere præcist, og samtidig reduceres omkostninger til gødning, såning og kemikalier.



Med sensordata i realtid og stedspecifik dokumentation får du værdifuld indsigt, så du kan tage faktabaserede beslutninger. Den rigtige anvendelsesmængde, ingen overlappning og ingen mellemrum resulterer i fuld dækning uden under- eller overdosering. Det er nemt at definere hhv. sprøjtezoner og sprøjtefrie zoner, så kun foruddefinerede områder bliver bearbejdet. Skær ned på papirarbejdet, da al information, du har brug for, altid er lige ved hånden, og alle procesdata registreres og gemmes automatisk.

## **IKKE FLERE OVERLAP, IKKE FLERE MISTER, IKKE MERE SPILD**

John Deere sektionsskotten til- og frakobler automatisk de enkelte dyser til foruddefinerede områder. Ved at reducere overlappning og mellemrum ved produktanvendelse giver sektionsskotten dig mulighed for at anvende præcise mængder plantebeskyttelse – hvilket sparer omkostninger og er godt for miljøet.

## **GREENSTAR™ MÆNGDEDOSERING**

GreenStar™ mængdedosering er den brugerflade, der bruges på vores PrecisionSprayer til at aktivere individuel dysekontrol og automatisk justere mængde og tryk efter behov.



# ADMINISTRÉR

## PLÆNESTYRING MED OPKOBLING

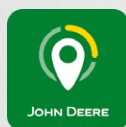
John Deere Operations Center™ er din portal til indsamling af visualiserede informationer om agronomi, maskiner og udførelse af arbejde. Den giver dig overblik over alle informationer og hjælper dig med at træffe faktabaserede beslutninger, hurtigt og nemt.

## FAKTABASEREDE BESLUTNINGER

Overalt, for alle! Gennemprøvede værktøjer understøtter din beslutningsproces.



# JOHN DEERE OPERATIONS CENTER™



## PRÆCISE DATA, FORNUFTIGE BESLUTNINGER

Med John Deere Operations Center™ er du sikker på, at dine opgaver lykkes. Informationer, der er lette at forstå og pænt strukturerede, understøtter din beslutningsproces. Efterhånden som opgaverne udføres, overføres der automatisk dokumentationsdata til dit Operations Center™, hvor du kan visualisere processer på en struktureret tidslinje – når og hvor som helst.



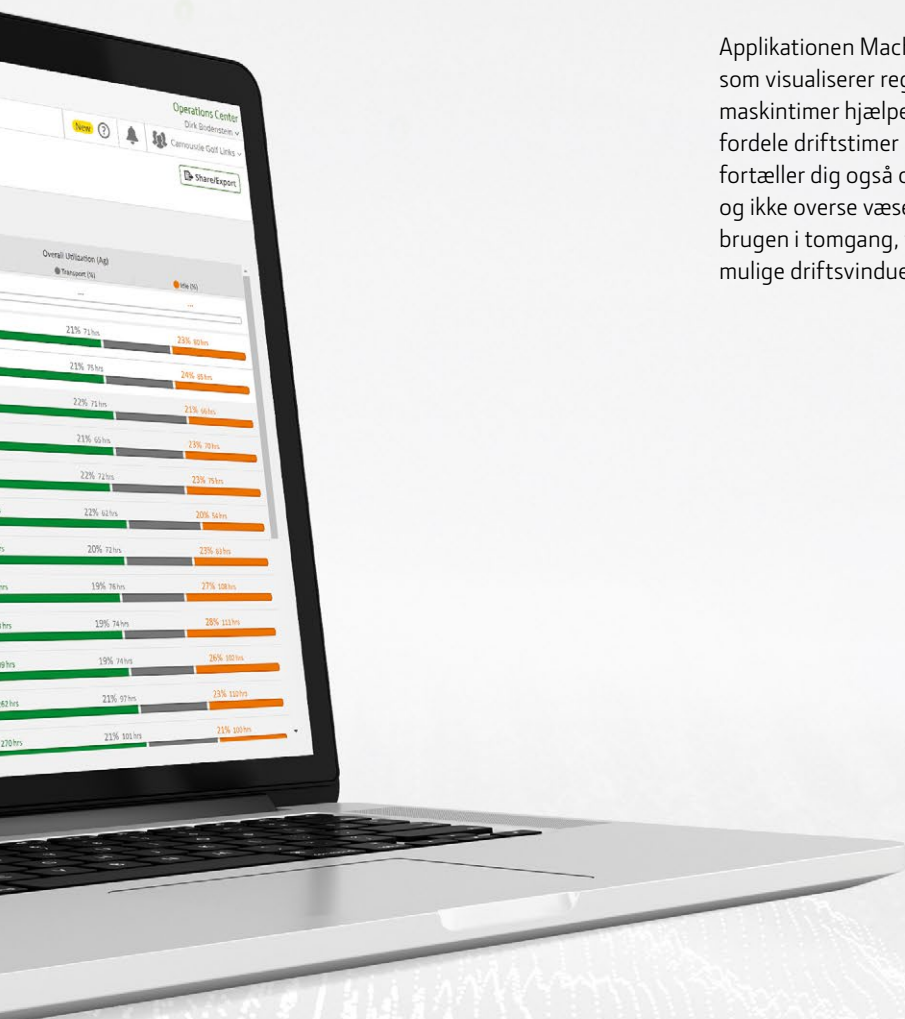
John Deere Operations Center™ forbinder dig med dine maskiner og din drift fra ét centralt sted. Det giver også mulighed for problemfri udveksling af oplysninger med din John Deere partner, maskinstationer eller andre betroede parter.

### MACHINE ANALYZER™

Applikationen Machine Analyzer er en del af Operations Center™, som visualiserer registrerede data fra dine maskiner. Et overblik over maskintimer hjælper dig med at tildele maskiner intelligently, så du kan fordele driftstimer ligeligt på maskiner af samme type. Machine Analyzer fortæller dig også om kommende serviceintervaller, så du kan planlægge og ikke overse væsentlig vedligeholdelse. Nogle maskiner opdeler også brugen i tomgang, transport og driftstimer, så du kan finde de bedst mulige driftsvinduer.

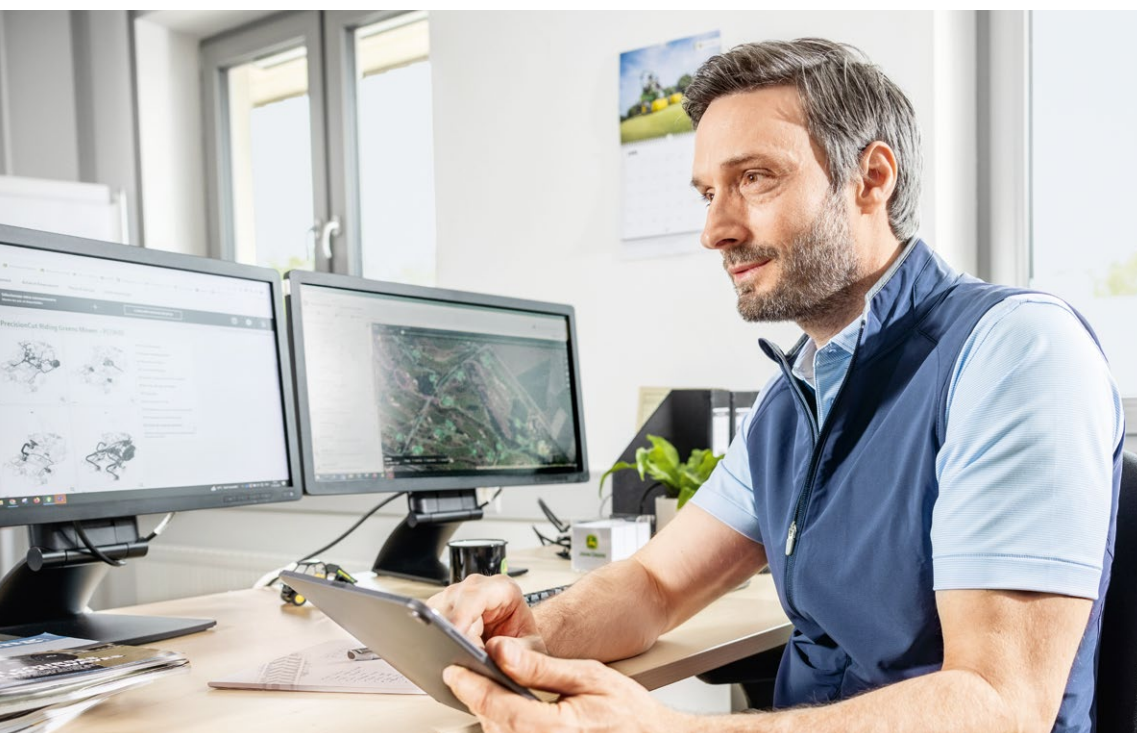
### + DINE FORDELE

- Du kan forbedre effektiviteten på kontoret med strømlinede administrative arbejdsprocesser
- Du kan generere dokumenter hurtigere og nemmere end nogensinde før
- Du kan udveksle data med samarbejdspartnere, du har tillid til, alt imens du bevarer kontrollen.



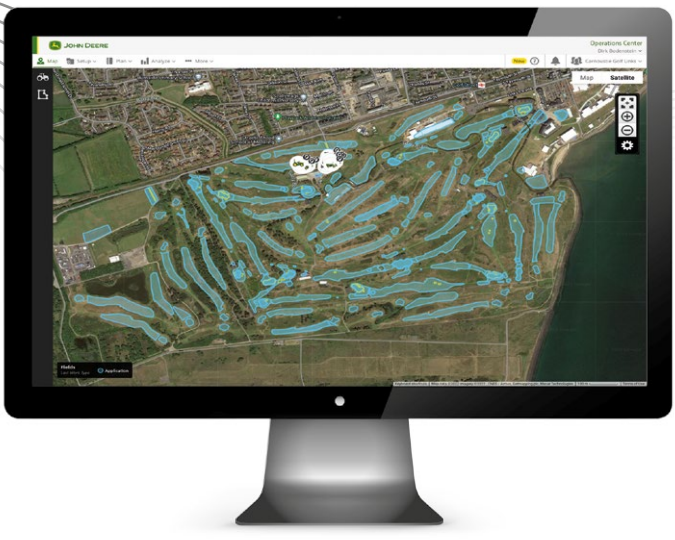
## **FLÅDESTYRING: LOKALISERING, VIRTUELT HEGN, SPÆRRETIDER**

Spør og overvåg driftsinformation på en mobilenhed eller en computer med ét kort, der viser alle dine tilsluttede maskiner, deres nuværende og tidligere placeringer og arbejdets fremskridt. Undersøg, om arbejdet blev udført i henhold til specifikationer, eller om en arbejdsordre er overset, og administrér opgaver mere effektivt ved at opsætte virtuelle hegn for at oprette advarsler, når dine maskiner bevæger sig uden for plænen. Du kan slå maskinindstillinger, brugs- og ydelsesdata op via fjernadgang og sammenligne nogle af dataene på tværs af maskiner.



## **MAKSIMÉR YDELSE OG DRIFTSTID**

Start din arbejdsdag i vished om, at der bliver taget hånd om dig og dine maskiner. Med dit samtykke har John Deere forhandlere adgang til flere unikke fjernstyringsværktøjer, som f.eks. Expert Alerts, så de kan give dig den værdifulde opbakning, du har brug for til optimering af maskinens ydeevne og maksimering af driftstiden. For at minimere din risiko for nedetid, gør fjernovervågning af maskinen det muligt for din forhandler at kontakte dig proaktivt, når service skal udføres, eller hvis maskindata indikerer, at dit udstyr har brug for opmærksomhed.



## ADMINISTRÉR DINE JOBS ONLINE

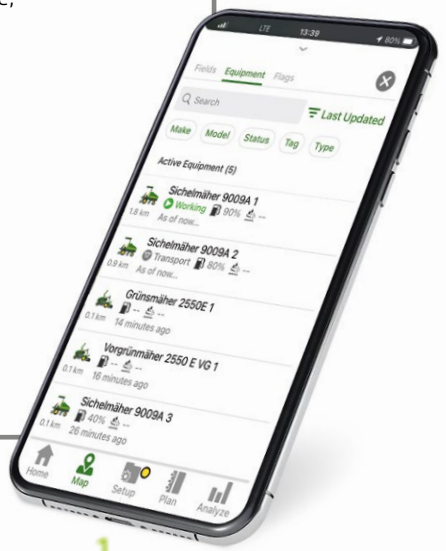
Nem og bekvem planlægning af dine opgaver uden for sæsonen, så du kan sikre dig, at alt går efter bogen, når det går løs i højsæsonen. Redigér let skærmdata såsom skel og følgespor med vores AutoTrac™ Guidance System og stedspecifikke Turf Maintenance Solutions, og forbind AutoTrac™ til John Deere Operations Center™, så du kan gå i gang i samme øjeblik, du kommer til et arbejdssted. Systemet registrerer automatisk, når du nærmer dig arbejdsstedet, og lader dig vælge de indlæste skel og foretrukne følgespor på en allerede udfyldt liste. Når du har færdiggjort en opgave, vil dokumentationskortet også være klart i Operations Center™-appen på din mobil.



### JOHN DEERE EQUIPMENT MOBILAPP

Med John Deere Equipment-mobilappen kan du administrere, vedligeholde og holde dine maskiner kørende. Med den i hånden kan du forberede udstyret til arbejdet, tilgå vigtige informationer fra betjeningsvejledningen og finde de reservedele, du skal bruge.

Appen har også adgang til John Deere Operations Center™ via JDLink™ Connect, så du har nem og pålidelig forbindelse mellem dig selv og dit udstyr.



# PRÆCISE DATA GIVER BEDRE BESLUTNINGER

Effektiv driftsstyring er en voksende udfordring for greenkeepere, plænemedarbejdere og professionelle anlægsgartnere. John Deere præcisionsteknologier til plæner forbinder maskiner, jordbund og arbejdskraft i realtid og gør al relevant information let tilgængelig i Operations Center™ eller Operations Center™-appen. Det giver nem registrering, hurtigere rapportering, bedre beslutningstagning og data, der er tilgængelige overalt. Live maskinpositionering sporer arbejdsfremskridt i realtid, og proaktiv service reducerer maskinvedligeholdelsesomkostninger og nedetid. Autostyrede maskiner reducerer mellemrum og overlappning for dermed at reducere omkostninger markant og øge den miljømæssige præstation.



Denne brochure uddeles over hele verden. I forbindelse med generel information, billeder og beskrivelser kan nogle illustrationer og tekster indeholde oplysninger om finansiering, kredit, forsikring, fabriksudstyr og tilbehør som ikke markedsføres alle steder. Indhent nærmere oplysninger hos din forhandler. John Deere forbeholder sig ret til uden varsel at ændre specifikationer og design på de produkter, der er beskrevet i denne brochure. John Deere's grønne og gule farve, den springende hjort samt JOHN DEERE er varemærker for Deere & Company.